



**АДМИНИСТРАЦИЯ ПРИМОРСКОГО  
МУНИЦИПАЛЬНОГО ОКРУГА  
АРХАНГЕЛЬСКОЙ ОБЛАСТИ**

**КУМИиЗО**

просп. Ломоносова, 30, г. Архангельск, 163002,  
тел. (8182) 68-22-17, тел./факс (8182) 68-20-19,  
e-mail: amo@primadm.ru,  
<http://www.primadm.ru>

19 сентября 2025 года № 01-52/175  
На № б/н от 8 сентября 2025 года

В ответ на заявление от 8 сентября 2025 года направляем подготовленный и зарегистрированный в отделе архитектуры и градостроительства администрации Приморского муниципального округа Архангельской области градостроительный план земельного участка с кадастровым номером 29:16:240601:4997.

**Приложение:**

1. Градостроительный план земельного участка - 1 экз. на 3 л.
2. Чертеж градостроительного плана - 1 экз. на 1 л.

Заместитель главы местной  
администрации по градостроительной  
деятельности, председатель КУМИ и ЗО

О.А. Макаровский

Дубашенко Н.А.  
подготовил РПЗУ.  
Ершов

## ЗАЯВЛЕНИЕ

о выдаче градостроительного плана земельного участка

«08» сентября 2025 г.

Администрация Приморского муниципального округа Архангельской области  
(наименование уполномоченного органа государственной власти, органа местного самоуправления)

### 1. Сведения о заявителе

1.1	Сведения о физическом лице, в случае если заявителем является физическое лицо:	
1.1.1	Фамилия, имя, отчество (при наличии)	Макаровский Олег Анатольевич
1.1.2	Реквизиты документа, удостоверяющего личность (не указываются в случае, если заявитель является индивидуальным предпринимателем)	Паспорт РФ 1123 469057 УМВД России по Архангельской области 21.04.2023 290001
1.1.3	Основной государственный регистрационный номер индивидуального предпринимателя, в случае если заявитель является индивидуальным предпринимателем	
1.2	Сведения о юридическом лице, в случае если заявителем является юридическое лицо:	
1.2.1	Полное наименование	КОМИТЕТ ПО УПРАВЛЕНИЮ МУНИЦИПАЛЬНЫМ ИМУЩЕСТВОМ И ЗЕМЕЛЬНЫМ ОТНОШЕНИЯМ АДМИНИСТРАЦИИ ПРИМОРСКОГО МУНИЦИПАЛЬНОГО ОКРУГА АРХАНГЕЛЬСКОЙ ОБЛАСТИ
1.2.2	Основной государственный регистрационный номер	1022901496551



1.2.3	Идентификационный номер налогоплательщика – юридического лица	2921001442
-------	---	------------

## 2. Сведения о земельном участке

2.1	Кадастровый номер земельного участка	29:16:240601:4997
2.2	Реквизиты утвержденного проекта межевания территории и (или) схемы расположения образуемого земельного участка на кадастровом плане территории, и проектная площадь образуемого земельного участка <i>(указываются в случае, предусмотренном частью 1<sup>1</sup> статьи 57<sup>3</sup> Градостроительного кодекса Российской Федерации)</i>	
2.3	Цель использования земельного участка	Хранение автотранспорта
2.4	Адрес или описание местоположения земельного участка <i>(указываются в случае, предусмотренном частью 1<sup>1</sup> статьи 57<sup>3</sup> Градостроительного кодекса Российской Федерации)</i>	

Прошу выдать градостроительный план земельного участка.

Приложение:

Номер телефона и адрес электронной почты для связи: +7(960)0016699  
makarovskiyoleg@bk.ru

Результат предоставления услуги прошу:

направить в форме электронного документа в личный кабинет в федеральной государственной информационной системе "Единый портал государственных и муниципальных услуг (функций)"/на региональном портале государственных и муниципальных услуг	V
--	---

выдать на бумажном носителе при личном обращении в уполномоченный орган государственной власти, орган местного самоуправления либо в многофункциональный центр предоставления государственных и муниципальных услуг, расположенный по адресу: _____	
направить на бумажном носителе на почтовый адрес:	
<i>Указывается один из перечисленных способов</i>	

\_\_\_\_\_  
(подпись)

\_\_\_\_\_  
(фамилия, имя, отчество (при наличии))



УТВЕРЖДЕНА  
приказом Министерства строительства  
и жилищно-коммунального хозяйства  
Российской Федерации  
от 25 апреля 2017 г. № 741/пр  
(в ред. Приказа Минстроя России  
от 27.02.2020 № 94/пр)

## Форма градостроительного плана земельного участка

### Градостроительный план земельного участка

№

Р	Ф	-	2	9	-	5	-	2	3	-	0	-	0	0	-	2	0	2	5	-	0	2	5	4
---	---	---	---	---	---	---	---	---	---	---	---	---	---	---	---	---	---	---	---	---	---	---	---	---

### Градостроительный план земельного участка подготовлен на основании:

заявления от 8 сентября 2025 года от КУМИИЗО по объекту «Хранение автотранспорта».

(реквизиты заявления правообладателя земельного участка, иного лица в случае, предусмотренном частью 1.1 статьи 57.3 Градостроительного кодекса Российской Федерации, с указанием ф.и.о. заявителя – физического лица, либо реквизиты заявления и наименование заявителя – юридического лица о выдаче градостроительного плана земельного участка)

### Местонахождение земельного участка

Архангельская область

(субъект Российской Федерации)

Приморский муниципальный округ

(муниципальный район или городской округ)

пос. Катунино

(поселение)

### Описание границ земельного участка (образуемого земельного участка):

Обозначение (номер) характерной точки	Перечень координат характерных точек в системе координат, используемой для ведения Единого государственного реестра недвижимости	
	X	Y
1	634945.02	2525026.74
2	634943.39	2525033.38
3	634939.38	2525032.32
4	634931.93	2525030.35
5	634933.4	2525024.39
6	634933.66	2525023.37
1	634945.02	2525026.74

Кадастровый номер земельного участка (при наличии) или в случае, предусмотренном частью 1.1 статьи 57.3 Градостроительного кодекса Российской Федерации, условный номер образуемого земельного участка на основании утвержденных проекта межевания территории и (или) схемы расположения земельного участка или земельных участков на кадастровом плане территории

29:16:240601:4997

### Площадь земельного участка

0,0083 га

### Информация о расположенных в границах земельного участка объектах капитального строительства

Информация о границах зоны планируемого размещения объекта капитального строительства в соответствии с утвержденным проектом планировки территории (при наличии) отсутствует

Обозначение (номер)	Перечень координат характерных точек в системе координат, используемой для ведения Единого государственного реестра недвижимости
------------------------	---

характерной точки	X	Y

Реквизиты проекта планировки территории и (или) проекта межевания территории в случае, если земельный участок расположен в границах территории, в отношении которой утверждены проект планировки территории и (или) проект межевания территории

отсутствует

(указывается в случае, если земельный участок расположен в границах территории, в отношении которой утверждены проект планировки территории и (или) проект межевания территории)

Информация о расположении земельного участка в границах территории, в отношении которой принято решение о комплексном развитии территории и (или) заключен договор о комплексном развитии территории

отсутствует

(указывается в случае, если земельный участок расположен в границах территории в отношении которой принято решение о комплексном развитии территории и (или) заключен договор о комплексном развитии территории)

Градостроительный план подготовлен начальник отдела архитектуры и градостроительства администрации Приморского муниципального округа Архангельской области

(ф.и.о., должность уполномоченного лица, наименование органа)

М.П.  
(при наличии)



А.В. Ершова /  
(расшифровка подписи)

Дата выдачи 19 сентября 2025 года  
(дд.мм.гггг)

## 2. Чертеж(и) градостроительного плана земельного участка

Чертеж(и) градостроительного плана земельного участка разработан(ы) на топографической основе в масштабе 1: 500, выполненной Администрация Приморского муниципального округа Архангельской области.  
(дата, наименование организации, подготовившей топографическую основу)

Чертеж(и) градостроительного плана земельного участка разработан(ы)

Администрация Приморского муниципального округа Архангельской области

(дата, наименование организации)

2. Информация о градостроительном регламенте либо требованиях к назначению, параметрам и размещению объекта капитального строительства на земельном участке, на который действие градостроительного регламента не распространяется или для которого градостроительный регламент не устанавливается

Земельный участок расположен в территориальной зоне П-2 – Коммунальная зона. Установлен градостроительный регламент.

2.1. Реквизиты акта органа государственной власти субъекта Российской Федерации, органа местного самоуправления, содержащего градостроительный регламент либо реквизиты акта федерального органа государственной власти, органа государственной власти субъекта Российской Федерации, органа местного самоуправления, иной организации, определяющего, в соответствии с федеральными законами, порядок использования земельного участка, на который действие градостроительного регламента не распространяется или для которого градостроительный регламент не устанавливается

Правила землепользования и застройки части территории Приморского муниципального округа Архангельской области, в границы которой входят территории деревень Лахта, Холм и поселков Беломорье, Катунино, утвержденные постановлением министерства строительства и архитектуры Архангельской области, утвержденные постановлением министерства строительства и архитектуры Архангельской области от 4 сентября 2024 года № 56-п.

2.2. Информация о видах разрешенного использования земельного участка

основные виды разрешенного использования земельного участка:

- 2.7.1 Хранение автотранспорта;
- 3.1 Коммунальное обслуживание;
- 4.9 Служебные гаражи;
- 4.9.1 Объекты дорожного сервиса;
- 12.0 Земельные участки (территории) общего пользования;

условно разрешенные виды использования земельного участка:

- 4.1 Деловое управление;



- 4.4 Магазины;
- 4.6 Общественное питание;

вспомогательные виды разрешенного использования земельного участка:  
Не установлены.

**2.3. Предельные (минимальные и (или) максимальные) размеры земельного участка и предельные параметры разрешенного строительства, реконструкции объекта капитального строительства, установленные градостроительным регламентом для территориальной зоны, в которой расположен земельный участок:**

Предельные (минимальные и (или) максимальные) размеры земельных участков, в том числе их площадь			Минимальные отступы от границ земельного участка в целях определения мест допустимого размещения зданий, строений, сооружений, за пределами которых запрещено строительство зданий, строений, сооружений	Предельное количество этажей и (или) предельная высота зданий, строений, сооружений	Максимальный процент застройки в границах земельного участка, определяемый как отношение суммарной площади земельного участка, которая может быть застроена, ко всей площади земельного участка	Требования к архитектурным решениям объектов капитального строительства, расположенным в границах территории исторического поселения федерального или регионального значения	Иные показатели
1	2	3	4	5	6	7	8
Длина, м	Ширина, м	Площадь, м <sup>2</sup> или га					
-	-	- От 30 до 1000 кв.м.	- Минимальный отступ от красных линий – 5 м; - Минимальный отступ от границ земельного участка – 1 м;	- Предельное количество этажей – 1;	80%	-	-

**2.4. Требования к назначению, параметрам и размещению объекта капитального строительства на земельном участке, на который действие градостроительного регламента не распространяется или для которого градостроительный регламент не устанавливается (за исключением случая, предусмотренного пунктом 7.1 части 3 статьи 57.3 Градостроительного кодекса Российской Федерации):**

Причины отнесения земельного участка к виду земельного участка, на который действие градостроительного регламента не распространяется или для которого градостроительный регламент не устанавливается	Реквизиты акта, регулирующего использование земельного участка	Требования к использованию земельного участка	Требования к параметрам объекта капитального строительства			Требования к размещению объектов капитального строительства	
			Предельное количество этажей и (или) предельная высота зданий, строений, сооружений	Максимальный процент застройки в границах земельного участка, определяемый как отношение суммарной площади земельного участка, которая может быть застроена, ко всей площади земельного участка	Иные требования к параметрам объекта капитального строительства	Минимальные отступы от границ земельного участка в целях определения мест допустимого размещения зданий, строений, сооружений, за пределами которых запрещено строительство зданий, строений, сооружений	Иные требования к размещению объектов капитального строительства
1	2	3	4	5	6	7	8
-	-	-	-	-	-	-	-

**2.5. Предельные параметры разрешенного строительства, реконструкции объекта капитального строительства, установленные положением об особо охраняемых природных территориях, в случае выдачи градостроительного плана земельного участка в отношении земельного участка, расположенного в границах особо охраняемой природной территории:**

Причины отнесения земельного участка к виду земельного участка для которого градостроительный регламент не устанавливается	Реквизиты Положения об особо охраняемой природной территории	Реквизиты утвержденной документации и по планировке территории	Зонирование особо охраняемой природной территории (да/нет)					Требования к параметрам объекта капитального строительства		Требования к размещению объектов капитального строительства	
			Функциональная зона	Виды разрешенного использования земельного участка		Предельное количество этажей и (или) предельная высота зданий, строений, сооружений	Максимальный процент застройки в границах земельного участка, определяемый как отношение суммарной площади земельного участка, которая может быть застроена, ко всей площади земельного участка	Иные требования к параметрам объекта капитального строительства	Минимальные отступы от границ земельного участка в целях определения мест допустимого размещения зданий, строений, сооружений, за пределами которых запрещено строительство зданий, строений, сооружений	Иные требования к размещению объектов капитального строительства	Иные требования к размещению объектов капитального строительства
				Основные виды разрешенного использования	Вспомогательные виды разрешенного использования						
1	2	3	4	5	6	7	8	9	10	11	
-	-	-	-	-	-	-	-	-	-	-	-
1	2	3	4	5	6	7	8	9	10	11	



### 3. Информация о расположенных в границах земельного участка объектах капитального строительства и объектах культурного наследия

#### 3.1. Объекты капитального строительства

№ \_\_\_\_\_, \_\_\_\_\_,  
 (согласно чертежу(ам) градостроительного плана) (назначение объекта капитального строительства, этажность, высотность, общая площадь, площадь застройки)  
 инвентаризационный или кадастровый номер \_\_\_\_\_

#### 3.2. Объекты, включенные в единый государственный реестр объектов культурного наследия (памятников истории и культуры) народов Российской Федерации

№ \_\_\_\_\_, \_\_\_\_\_,  
 (согласно чертежу(ам) градостроительного плана) (назначение объекта культурного наследия, общая площадь, площадь застройки)

\_\_\_\_\_ (наименование органа государственной власти, принявшего решение о включении выявленного объекта культурного наследия в реестр, реквизиты этого решения)  
 регистрационный номер в реестре \_\_\_\_\_ от \_\_\_\_\_ (дата)

### 4. Информация о расчетных показателях минимально допустимого уровня обеспеченности территории объектами коммунальной, транспортной, социальной инфраструктур и расчетных показателях максимально допустимого уровня территориальной доступности указанных объектов для населения в случае, если земельный участок расположен в границах территории, в отношении которой предусматривается осуществление деятельности по комплексному и устойчивому развитию территории:

Информация о расчетных показателях минимально допустимого уровня обеспеченности территории								
Объекты коммунальной инфраструктуры			Объекты транспортной инфраструктуры			Объекты социальной инфраструктуры		
Наименование вида объекта	Единица измерения	Расчетный показатель	Наименование вида объекта	Единица измерения	Расчетный показатель	Наименование вида объекта	Единица измерения	Расчетный показатель
1	2	3	4	5	6	7	8	9
Информация о расчетных показателях максимально допустимого уровня территориальной доступности								
Наименование вида объекта	Единица измерения	Расчетный показатель	Наименование вида объекта	Единица измерения	Расчетный показатель	Наименование вида объекта	Единица измерения	Расчетный показатель
1	2	3	4	5	6	7	8	9

### 5. Информация об ограничениях использования земельного участка, в том числе если земельный участок полностью или частично расположен в границах зон с особыми условиями использования территорий

Отсутствует

### 6. Информация о границах зон с особыми условиями использования территорий, если земельный участок полностью или частично расположен в границах таких зон:

Наименование зоны с особыми условиями использования территории с указанием объекта, в отношении которого установлена такая зона	Перечень координат характерных точек в системе координат, используемой для ведения Единого государственного реестра недвижимости		
	Обозначение (номер) характерной точки	X	Y
1	2	3	4
-	-	-	-

7. Информация о границах публичных сервитутов отсутствует.

Обозначение (номер) характерной точки	Перечень координат характерных точек в системе координат, используемой для ведения Единого государственного реестра недвижимости	
	X	Y
-	-	-

8. Номер и (или) наименование элемента планировочной структуры, в границах которого расположен земельный участок \_\_\_\_\_

9.Информация о возможности подключения (технологического присоединения) объектов капитального строительства к сетям инженерно-технического обеспечения (за исключением сетей электроснабжения), определяемая с учетом программ комплексного развития систем коммунальной инфраструктуры поселения, муниципального округа, городского округа (при их наличии), в состав которой входят сведения о максимальной нагрузке в возможных точках подключения (технологического присоединения) к таким сетям, а также сведения об организации, представившей данную информацию:

*Отсутствует*

10. Реквизиты нормативных правовых актов субъекта Российской Федерации, муниципальных правовых актов, устанавливающих требования к благоустройству территории

Правила благоустройства Приморского муниципального округа Архангельской области утверждены решением Собрании депутатов Приморского муниципального округа Архангельской области от 27 июня 2024 года № 155.

11. Информация о красных линиях: \_\_\_\_\_

Обозначение (номер) характерной точки	Перечень координат характерных точек в системе координат, используемой для ведения Единого государственного реестра недвижимости	
	X	Y
-	-	-

Приложение (в случае, указанном в части 3.1 статьи 57.3 Градостроительного кодекса Российской Федерации)

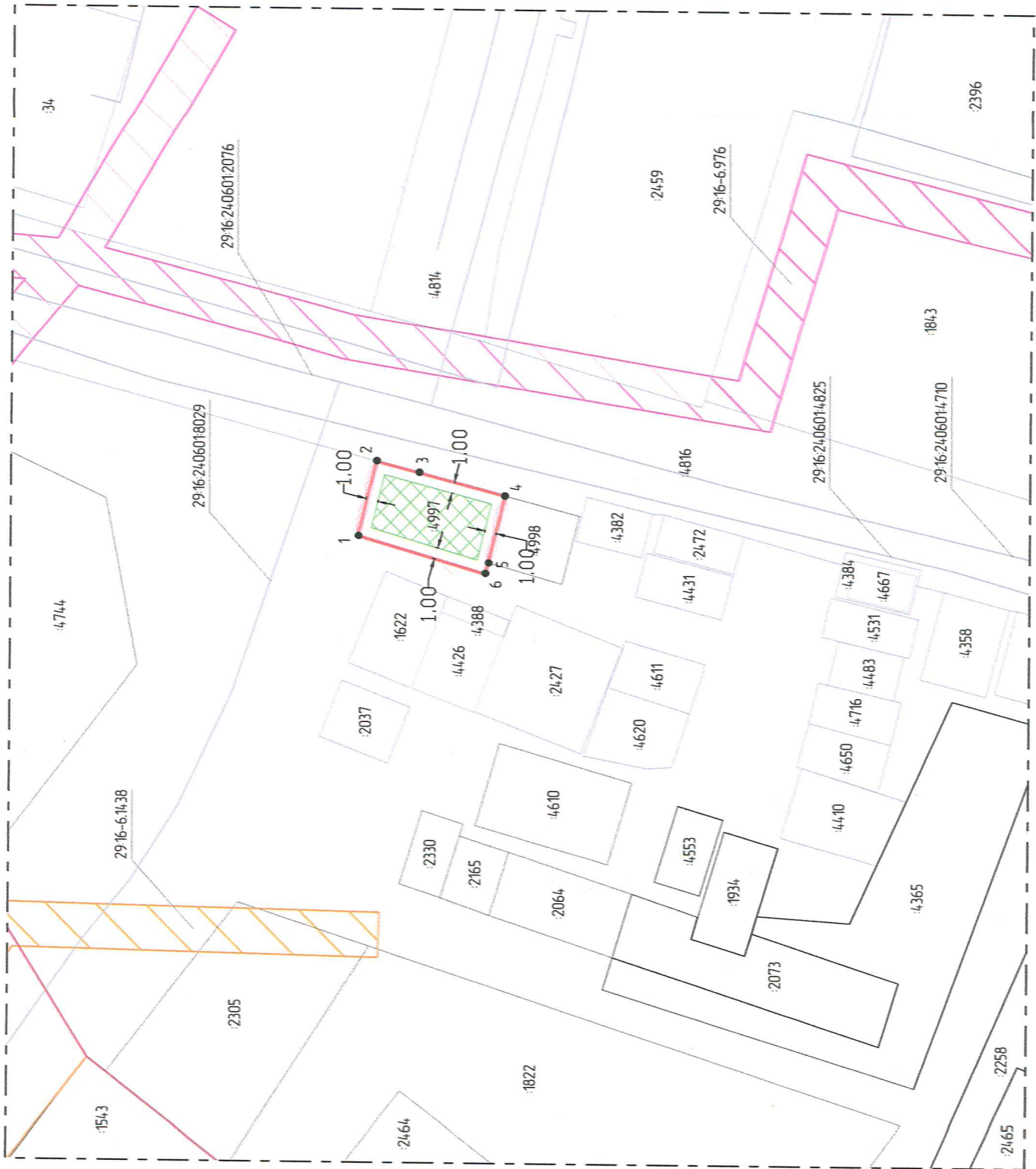
12. Информация о требованиях к архитектурно-градостроительному облику объекта капитального строительства:

N	Требования к архитектурно-градостроительному облику объекта капитального строительства	Показатель
1	2	3
-	-	-



ЧЕРТЕЖ ГРАДОСТРОИТЕЛЬНОГО ПЛАНА ЗЕМЕЛЬНОГО УЧАСТКА  
с кадастровым номером 29:16:24:06:01:4:998  
расположенного в Архангельской области, Приморский муниципальный округ, пос. Катунино

Ситуационный план



Краткие характеристики земельного участка:

Категория земель:  
Земли населенных пунктов  
Вид разрешенного использования (по документам):  
Хранение объектов транспорта  
Площадь: 42 м<sup>2</sup>

Список координат характерных точек границ		
№	X	Y
1	634945.02	2525026.74
2	634943.39	2525033.38
3	634939.38	2525032.32
4	634931.93	2525030.35
5	634933.4	2525024.39
6	634933.66	2525023.37
1	634945.02	2525026.74

\*перед производством строительных работ уточнить месторасположение подземных коммуникаций и получить соответствующие разрешения собственников

Чертеж составлен в соответствии с Порядком заполнения формы градостроительного плана (приказ Министерства строительства и жилищно-коммунального хозяйства Российской Федерации от 25 апреля 2017 г. N 741/пр)

УСЛОВНЫЕ ОБОЗНАЧЕНИЯ:

- Граница земельного участка;
- Граница территориальной или иной зоны;
- Граница кадастрового квартала;
- Характерная точка границы земельного участка;

- Место допустимого размещения объекта капитального строительства;
- Зона с особыми условиями использования территории воздушной линии электропередачи от ТП4 до ж. домоб с реестровым номером 29:16-6.976;
- Зона с особыми условиями использования территории ВЛ-0,4 кВ СИП-2 3х35+1х50, отпайка от ВЛ-0,4кВ ф. Придорожная с реестровым номером 29:16-6.1438.

Иск.

Колуч.

Начальник отдела

Инженер

Лист

№ Док

Ершов А.В.

Рубашенко П.А.

Подп.

Дата

18.09.25

18.09.25

Архангельская область, Приморский муниципальный округ,

пос. Катунино

ЧЕРТЕЖ ГРАДОСТРОИТЕЛЬНОГО ПЛАНА земельного участка с кадастровым номером 29:16:24:06:01:4:998		КН	Площадь	Масштаб
		4989	4,2 м <sup>2</sup>	1500
Застройщик: КУМЛЗО				
Градостроительный план земельного участка № РФ-29-5-23-0-00-2025-0253 от 18 сентября 2025 г.				
		Отдел архитектуры и градостроительства администрации Приморского муниципального округа Архангельской области		